

ESPECIFICACIONES

GENERAL	
Rango de frecuencias TX	156,025–161,425 MHz**3
RX	156,300–161,925 MHz**3
DSC	156,525 MHz
AIS1, 2*1	161,975, 162,025 MHz
Canales utilizables	Canales INT, USA, ATIS**2
Tipo de emisión	16K0G3E (FM), 16K0G2B (DSC) 16K0GXW (AIS)**1
Requisitos de alimentación	13,8 V CC (10,8–15,6 V CC)
Consumo TX 25 W salida	5,0 A
RX Máx. audio	4,0 A (con HM-195)
Rango temperatura de funcionamiento	-20°C a +60°C; -4°F a +140°F
Impedancia de antena	50 Ω
Peso (aproximado)	730 g; 1.6 lb (Micrófono no incluido)

TRANSMISOR	
Potencia de salida (a 13,8 V CC)	25 W, 1 W
Desviación máx. de frecuencia	±5 kHz
Error de frecuencia	±0,5 kHz
Emisiones espúreas	Menos de 0,25 µW (a 25 W)
Modulación residual	Más de 40 dB
Potencia canal adyacente	Más de 70 dB

RECEPTOR	
Sensibilidad (a 20 dB SINAD)	-5 dBµ
DSC (1% BER)	-1 dBµ emf
Selectividad canal adyacente	Más de 75 dB
DSC (1% BER)	Más de 73 dBµ emf
Respuesta espúrea	Más de 75 dB
DSC (1% BER)	Más de 73 dBµ emf
Intermodulación	Más de 75 dB
DSC (1% BER)	Más de 68 dBµ emf
Zumbido y ruido	Más de 40 dB
Potencia de salida de audio (a 10% distorsión)	15 W, típ. con un altavoz externo de 4 Ω

LAN inalámbrica	
Estándar LAN inalámbrica	IEEE802.11 b/g/n
Autenticación y encriptación	WEP (64/128 bit), WPA-PSK (TKIP), WPA2-PSK (AES)
Canales	1 a 13 (banda de 2,4 GHz)**4
Potencia de salida	menos de 10 mW/MHz

*1 Sólo para la versión AIS integrada. **2 Disponible dependiendo de la versión del transceptor. **3 Puede ser diferente según la versión. **4 Puede diferir según el país de uso.

Mediciones realizadas de conformidad con la EN301 025-2, -3. Todas las especificaciones indicadas están sujetas a cambios sin previo aviso u obligación.

Especificaciones militares U.S. aplicables

Estándar	Método	MIL 810	Procedimiento
Low Pressure	500.5		I, II
High Temperature	501.5		I, II
Low Temperature	502.5		I, II
Temperature Shock	503.5		I-C
Solar Radiation	505.5		I
Rain	506.5		I
Humidity	507.5		II
Salt Fog	509.5		-
Dust Blowing	510.5		I
Immersion	512.5		I
Vibration	514.6		I
Shock	516.6		I, IV

También cumple el equivalente MIL-STD-810-C, -D, -E y -F.

Clasificación IP aplicable

Estándar de protección de ingreso	
Polvo & Agua	IP68 Dust-tight and waterproof protection

Accesorios suministrados:

- Micro-altavoz, HM-205RB
- Gancho para micrófono
- Cable alimentación CC
- Kit soporte de montaje

ACCESORIOS OPCIONALES

Es posible que algunas opciones no estén disponibles en algunos países. Por favor consulte a su proveedor para más detalles.


COMMANDMIC™



HM-195GB (Negro)
HM-195GW (Blanco)
or **HM-229B** or **HM-229W**


Botón "Distress" * con las series HM-195 * El HM-229 no tiene el botón "Distress"

Accesorios Suministrados



- OPC-1540, cable 6,1 m (20 ft)
- Gancho Micrófono
- Base montaje para conector

MICRO-ALTAVOZ



HM-205RB
Igual al suministrado.

CABLE EXTENSIÓN



OPC-1541 (6,1 m, 20 ft) para COMMANDMIC™
OPC-1000 (6,1 m, 20 ft) para HM-205RB

CAJA DE INTERFAZ INALÁMBRICA



CT-M500
Para interfaz NMEA 2000™ y función megafonía. Se conecta a la IC-M510E via WLAN.

ALTAVOZ DE BOCINA



SP-37
Potencia nominal 30 W, Impedancia: 4 Ω

UNIDAD ENCRIPCIÓN DE VOZ



UT-112A
Disponibles 32 códigos de encriptación de voz en total.

KIT DE MONTAJE PARA EMPOTRAR



MBF-7

CUBIERTA PANEL FRONTAL



MBZ-1
Colóquela para proteger de la luz solar.

TRANSPONDEDOR AIS CLASE B



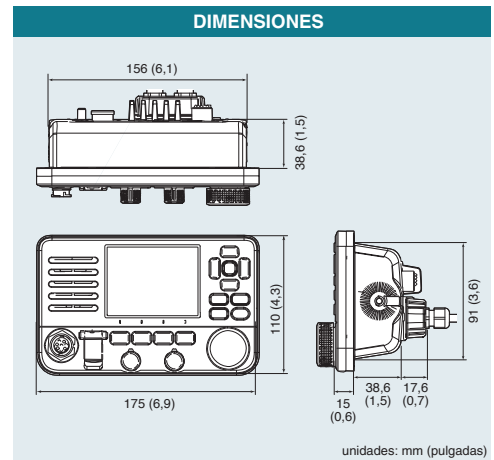
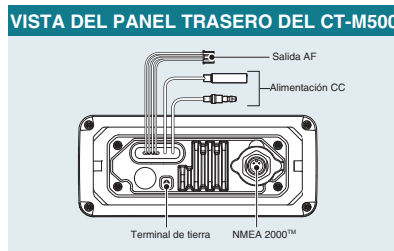
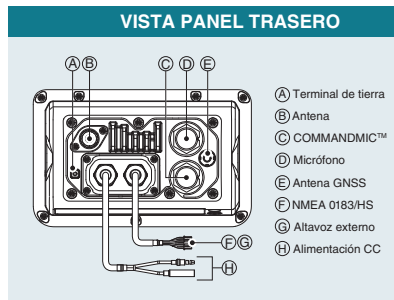
MA-510TR
Para transmitir información AIS del propio barco

SOFTWARE CONTROL REMOTO



RS-M500*
Aplicación iOS™/Android™ para la operación remota del IC-M510E sin operación DSC.

*app Android™/iOS™ de descarga gratuita. Puede descargársela desde Google Play™/App Store.



Variaciones de configuración del IC-M510E

	Receptor AIS
IC-M510E AIS	Integrado
IC-M510E	No incluido

Icom, Icom Inc. and the Icom logo are registered trademarks of Icom Incorporated (Japan) in Japan, the United States, the United Kingdom, Germany, France, Spain, Russia, Australia, New Zealand and/or other countries. COMMANDMIC and AQUAQUAKE are trademarks of Icom Inc. (Japan) in the United States. NMEA 2000 is a trademark of the National Maritime Electronics Association, Inc. Android and Google Play are registered trademarks or trademarks of Google LLC. IOS is a trademark or registered trademark of Cisco in the U.S. and other countries and is used under license. App Store is a service mark of Apple Inc. All other trademarks are the properties of their respective holders.

Icom Inc. 1-1-32, Kamiminami, Hirano-Ku, Osaka 547-0003, Japan Phone: +81 (06) 6793 5302 Fax: +81 (06) 6793 0013

www.icomjapan.com

Count on us!

Icom Spain S.L.
www.icomspain.com

Your local distributor/dealer:

 ICOM

IC-M510E

TRANSECTOR VHF MARINO

Command & Control Using Your Smart Device



Radio VHF marino con DSC Clase-D y función WLAN

Control de la radio & intercomunicador vía su dispositivo inteligente

Utilice la app RS-M500 (para iOS™/Android™) para controlar remotamente el IC-M510E a través de WLAN. Se pueden usar hasta tres dispositivos inteligentes como micrófono inalámbrico o control remoto en sustitución del COMMANDMIC™. También está disponible la función de intercomunicador entre su dispositivo inteligente y la radio.



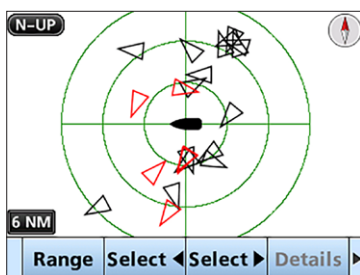
Dispositivo inteligente (RS-M500)

IC-M510E



Dispositivo inteligente

Receptor AIS integrado



Pantalla plotter AIS

Con su receptor AIS integrado* o sentencias NMEA externas (receptor AIS de terceros, transponder), el IC-M510E puede mostrar en la pantalla la información sobre el tráfico de embarcaciones AIS en tiempo real. Puede realizar directamente una llamada DSC individual a objetivos AIS seleccionados desde la pantalla AIS.

* El receptor AIS no está incluido dependiendo de la versión del transceptor.

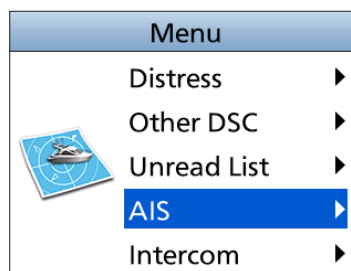
Nuevo diseño elegante



Ejemplo de montaje en panel

El IC-M510E es poco profundo (fondo: 53,6 mm) y fácil de instalar en su barco. Su diseño elegante, completamente nuevo, es adecuado para montaje en panel o

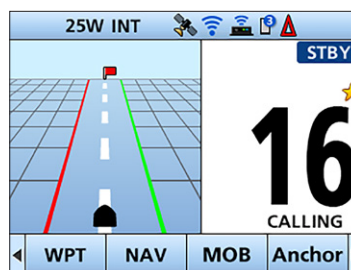
LCD TFT a color con amplio ángulo de visión



Pantalla menú

El LCD TFT de color proporciona un ángulo de visión de casi 180 grados. La amplia pantalla tiene caracteres e iconos de funciones de alta resolución. La pantalla en modo nocturno garantiza una buena legibilidad en condiciones de poca luz.

Función de navegación simplificada



Pantalla de navegación

La función de navegación lo guía a un waypoint específico o un objetivo AIS. Puede asignar hasta 100 destinos como waypoints.



COMMANDMIC™ Series HM-195/HM-229

Cubierta superior

Cubierta trasera

Cabina

Dormitorio

WLAN

WLAN

IC-M510E

Dispositivo inteligente

Dispositivo inteligente



TRANSCETOR VHF MARINO IC-M510E

Modo noche

COMMANDMIC™ opcional
HM-195GB
HM-229B

Proporciona un audio potente y claro

El altavoz interno del IC-M510E mejora el audio recibido. El altavoz resistente al agua proporciona una calidad de sonido superior con un amplio rango de frecuencias para un audio potente y claro.

Caja interfaz para NMEA 2000™ y megáfono



CT-M500

La caja opcional de interfaz inalámbrico CT-M500 proporciona conectividad NMEA 2000™ y función bidireccional de megafonía. El CT-M500 y la radio se pueden conectar a través de WLAN. Esta opción de caja de interfaz separada permite flexibilidad para colocar la unidad más cerca del punto de conexión de la red NMEA

y más

- Cancelador activo de ruido
- Conectividad NMEA 0183/HS, NMEA 2000™ (se requiere CT-M500)
- Receptor GNSS integrado (Seleccionable desde el receptor interno o usando la antena UX-241 GNSS)
- Impermeabilización avanzada IP68 (1 m profundidad de agua durante 60 minutos)
- Función automática de sirena de niebla (necesita CT-M500)
- Encriptación de voz con la UT-112A opcional
- AquaQuake™ evita la degradación del audio del altavoz anegado de agua.
- El micro-altavoz suministrado HM-205RB se puede conectar al panel trasero.
- Conexión altavoz externo
- Controlado con COMMANDMIC™ series HM-195 o HM-229
- Admite canales de 4 dígitos