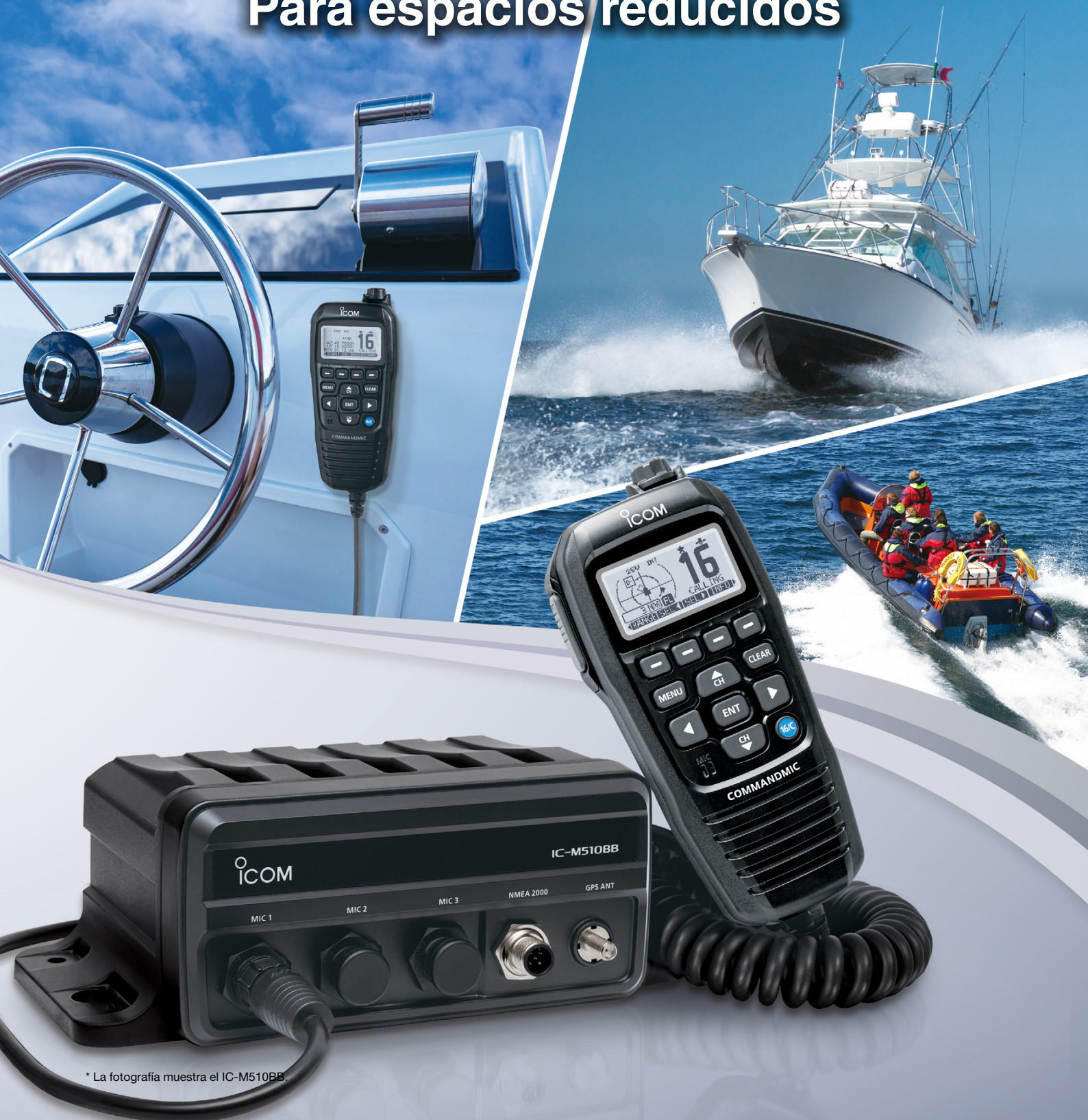




IC-M510BB IC-M410BB

TRANSCPTORES MARINOS VHF

Radios VHF Black Box de alto rendimiento Para espacios reducidos



* La fotografía muestra el IC-M510BB.

Radios VHF Black Box ampliables de alto rendimiento

Contribuyen a su comunicación y seguridad mientras navega

Una buena instalación para espacios reducidos

El IC-M510BB/M410BB consta de una configuración separada del Command, CommandMic™ y Black Box. Todas las operaciones, incluido el DSC, se pueden realizar desde el CommandMic™, el HM-195, y la unidad de RF se puede instalar en un lugar fuera de la vista, hasta a 18,3 m (60 pies)* de distancia del CommandMic™.



Ejemplo de instalación

* Se necesitan dos cables opcionales OPC-1541 para la instalación a 18,3 metros.

Instale hasta tres estaciones a bordo, radio VHF disponible en sus posiciones favoritas

Hasta tres estaciones CommandMic™ disponibles con IC-M510BB* que proporcionan acceso a las funciones de radio VHF e intercomunicador. Con la función de intercomunicador, puede seleccionar una comunicación de uno a todos (*one to all*) o de uno a uno (*one to one*).

* El IC-M410BB puede conectar hasta dos CommandMic™.

NMEA 2000™ y NMEA 0183-HS Ofrece integración de datos en su embarcación

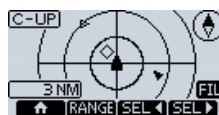


Conector NMEA 2000

La red NMEA 2000™ ofrece una comunicación de datos *plug and play* para interconectarse a otros equipos marinos, así como una pantalla multifunción (MFD). La radio puede enviar la posición GNSS (GPS), AIS*, llamada DSC y canal de radio a otros equipos.

* El receptor AIS está disponible con IC-M510BB.

Receptor AIS integrado* Monitoriza el movimiento de otras embarcaciones



Pantalla de plóter

DANGER LIST			
MMSI/Name	CPA	TCPA	
500200000	0.2	20	
500100000	0.4	7	
500300000	1.1	25	

Pantalla de lista de peligros

El receptor AIS integrado le ayuda a detectar embarcaciones que se dirijan hacia la suya y le avisa para evitar colisiones. Haga llamadas DSC individuales a una embarcación desde las pantallas AIS.

* El receptor AIS está disponible con IC-M510BB.

Función de grabación de voz de dos minutos para reproducción de la última llamada

La función de grabación de voz* de la última llamada guarda automáticamente hasta dos minutos de la última llamada. No se perderán los mensajes recibidos.

* La función de grabación de voz está disponible con el IC-M510BB.

La interfaz de control remoto DSC mejora la eficiencia de las comunicaciones de emergencia

IC-M510BB dispone de un terminal específico de control remoto* DSC (compatible con EN 300 338-8) que permite la conexión a un software de consola del PC o a un dispositivo externo. Podrá centralizar el control de las comunicaciones de emergencia.

* La función de control remoto del DSC viene disponible con el IC-M510BB.

Transceptor Black Box DSC Clase D
Capacidad para hasta una tercera estación

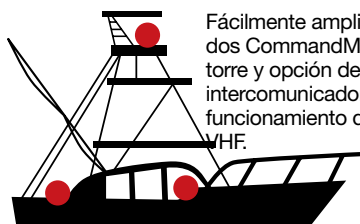
TRANSCPTOR MARINO VHF IC-M510BB



* El IC-M510BB se suministra con un CommandMic™, HM-195.



Embarcación de pesca con torre



Fácilmente ampliable hasta dos CommandMic™ por torre y opción de uso como intercomunicador así como funcionamiento de radio VHF.

Embarcación con cubierta abierta



El CommandMic™ resistente al agua puede utilizarse a cielo abierto incluso cuando llueve.

Embarcación pequeña con consola central



Coloque la unidad de RF fuera del lugar de instalación y coloque únicamente el CommandMic™ en el panel de la consola.

Cancelación activa de ruido: no hará falta hablar más alto con el micrófono

La función de cancelación activa de ruido elimina digitalmente el ruido de fondo tanto en la transmisión como en la recepción de audio y facilita una clara comunicación en entornos marítimos ruidosos.



DSC clase D integrado, botón "Distress" puede ser un salvavidas en casos de emergencia



Botón de DISTRESS

Con sólo pulsar el botón "DISTRESS", el sistema DSC (Digital Selective Calling) integrado transmite digitalmente información de socorro a la Guardia Costera y/o a otras embarcaciones. La función de vigilancia DSC supervisa en todo momento el canal de DSC (canal 70) para una mayor seguridad.

Megáfono RX de 1 vía para la vigilancia por radio en cubierta o torre

Un amplificador de 13 W incorporado aumenta la salida de audio a un megáfono externo. La función del megáfono RX de 1 vía le permite controlar el tráfico de radio en cubierta o en la torre mediante el megáfono. También puede utilizar los patrones de sirena de niebla del megáfono.



SP-37 opcional

Transceptor Black Box DSC Clase D
Capacidad para una segunda estación

TRANSCPTOR MARINO VHF IC-M410BB



* El IC-M410BB se suministra con un CommandMic™, HM-195.

Otras características

- Impermeabilidad IPX7, 1 m de profundidad de agua durante 30 minutos
- Receptor GPS integrado*
- Función AquaQuake™
- Conexión del altavoz externo desde el cable CommandMic™
- Función de vigilancia de anclaje

* La antena GPS externa viene incluida con las versiones EUR IC-M510BB y M410BB. Opcional con las versiones USA de los IC-M510BB y M410BB.

ESPECIFICACIONES

INFORMACIÓN GENERAL		
Cobertura de frecuencias	TX	156,025 ~ 161,425 MHz,
	RX	156,050 ~ 162,000 MHz
Canales disponibles	DSC (CH 70)	156,525 MHz
	AIS ^{*2}	161,975, 162,025 MHz
Tipo de emisiones	Canales INT, USA, ATIS ^{*1}	
Requisitos de la fuente de alimentación	12,0 V CC nominal (10,8 ~ 15,6 V CC) (masa negativa)	
Consumo de corriente	Potencia de salida máx.	5,5 A máx.
	Audio RX máx.	1,5 A (un CommandMic™) 4,5 A (tres CommandMic™ y megáfono RX)
Rango de temperatura de funcionamiento	IC-M510BB	1,5 A (un CommandMic™) 4,0 A (dos CommandMic™ y megáfono RX)
	IC-M410BB	1,5 A (un CommandMic™) 4,0 A (dos CommandMic™ y megáfono RX)
Impedancia de la antena	50 Ω nominal	
Dimensiones (No se incluyen proyecciones)	Unidad de RF (anchura x altura x profundidad)	216 x 79 x 113 mm, 8,5 x 3,1 x 4,4 pulgadas
	CommandMic™ (anchura x altura x profundidad)	67,5 x 144,5 x 37 mm, 2,7 x 5,7 x 1,5 pulgadas
Peso (aproximado)	Unidad RF	890 g; 2 lb. (IC-M510BB) 870 g; 1,9 lb. (IC-M410BB)
	CommandMic™	400 g; 14,1 oz

*1 Disponible según la versión del transceptor.
*2 El receptor AIS está disponible para el IC-M510BB.

TRANSMISOR

Potencia de salida	25 W, 1 W (alta, baja)
Desviación de frecuencia máxima	±5 kHz
Tolerancia de frecuencia	±0,5 kHz
Emisión espuria	Menos de 0,25 μW
Modulación residual	Más de 40 dB
Potencia del canal adyacente	Más de 70 dB

RECEPTOR

Sensibilidad	FM (a 20 dB SINAD)	Menos de -2 dBμ emf
	DSC (al 1 % de BER)	-7 dBμ emf típico
Selectividad del canal adyacente	FM	Más de 70 dB
	DSC (al 1 % de BER)	Más de 73 dBμ emf
Respuesta espuria	FM	Más de 70 dB
	DSC (al 1 % de BER)	Más de 73 dBμ emf
Intermodulación	FM	Más de 68 dB
	DSC (al 1 % de BER)	Más de 68 dBμ emf
Zumbido y ruido	Más de 40 dB	
Potencia de salida de audio	CommandMic™	Más de 2 W (4 Ω, distorsión del 10 %)
	Megáfono RX	Más de 13 W (4 Ω)

Mediciones según EN301 025. Todas las especificaciones están sujetas a cambios sin previo aviso. Especificaciones para versiones EUR.

Clasificación de IP aplicable

NORMA DE PROTECCIÓN CONTRA PENETRACIÓN		
IC-M510BB, IC-M410BB	(Black Box RF Unit & CommandMic™, HM-195)	IPX7 (resistente al agua)

Accesorios suministrados

- Cable de alimentación de CC (2 m)
- Cable de conexión, OPC-1540 (6,1 m, 20 pies)
- Antena GPS*
- Soporte para micrófono
- CommandMic™, HM-195GB
- Tapa del conector
- Base de montaje

* La antena GPS no se suministra con las versiones USA IC-M510BB e IC-M410BB.

ACCESORIOS OPCIONALES

CommandMic™



HM-195 GB (negro) HM-195 GW (blanco)

Accesorios suministrados



- OPC-1540. Cable de 6,1 m (20 pies)
- Soporte para micrófono
- Base de montaje para conector
- CommandMic™ y HM-195B/SW ambos con retroiluminación ámbar.

CABLE DE EXTENSIÓN



OPC-1541
6,1 m, 20 pies
(Se dispone de hasta 2 cables para un CommandMic™)

MEGÁFONO



SP-37
Potencia nominal: 30 W, impedancia: 4 Ω

ANTENA GNSS (GPS)



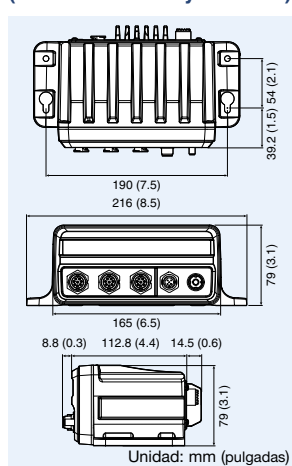
UX-241 con cable de 5 m, 16,4 pies
La antena GPS externa se incluye con las versiones EUR IC-M510BB e IC-M410BB.

TRANSPONDEDOR AIS CLASE B



MA-510TR
Para transmitir su propia información AIS y recibir la información AIS en la zona

DIMENSIONES (Para IC-M510BB y M410BB)



CONEXIONES AVANZADAS (para IC-M510BB)



Comparación de funciones de IC-M510BB e IC-M410BB

	IC-M510BB	IC-M410BB
Estaciones CommandMic™ y función intercomunicador	Total de 3 estaciones (hasta 2 opciones)	Total 2 estaciones (Opcional 1 estación)
Clase D DSC y DISTRESS	Sí	Sí
Receptor AIS	Sí	No
Receptor interno GPS (GNSS)	Sí (se incluye antena GPS con la versión EUR*)	Sí (se incluye antena GPS con la versión EUR*)
Cancelación activa de ruido	Sí	Sí
Grabación y reproducción de voz	Sí (hasta 2 minutos)	No
Interfaz NMEA	NMEA 2000™ NMEA 0183™	NMEA 2000™ NMEA 0183™
Interfaz de control remoto DSC	Sí (EN 300 338-8)	No
Megáfono RX de una vía y sirena de niebla	Sí (13 W)	Sí (13 W)

* La antena GPS no se suministra con las versiones USA de los IC-M510BB e IC-M410BB.

Icom y el logotipo de Icom son marcas registradas de Icom Incorporated (Japón) en Japón, Estados Unidos, Reino Unido, Alemania, Francia, España, Rusia, Australia, Nueva Zelanda u otros países. COMMANDMIC y AQUAQUAKE son marcas registradas de Icom Inc. (Japón) en Estados Unidos. NMEA 2000 y NMEA 0183 son marcas registradas de National Maritime Electronics Association, Inc. Las demás marcas comerciales son propiedad de sus respectivos titulares.

Icom Inc. 1-1-32, Kamiminami, Hirano-Ku, Osaka 547-0003, Japan Phone: +81 (06) 6793 5302 Fax: +81 (06) 6793 0013

www.icomjapan.com

Icom Spain S.L.
www.icomspain.com

Su distribuidor/vendedor local: